

Partners



INŠTITUT ZA NAPREDNO
UPRAVLJANJE KOMUNIKACIJ



INSTYTUT
TURYSTYKI
SZKOŁA GŁÓWNA TURYSTYKI I REKREACJI



El proyecto **EFF Tourism (Huella Medioambiental del Turismo Fluvial)** tiene por objetivo promover medidas e iniciativas sostenibles en los espacios naturales donde se desarrollan actividades de turismo fluvial, facilitando a los agentes implicados herramientas y materiales formativos de fácil uso, que les permitan reducir su huella medioambiental, así como ser más sostenibles y compartir buenas prácticas en este campo.

¡Contacta con nosotros!

AEI Cluster del Turismo de Extremadura
Edificio Valhondo.

Avda. de la Universidad, sn
10003 Cáceres, Spain

Phones 927 260 292 / 687 664 715

turismoextremaduracluster@gmail.com

www.clusterturismoextremadura.es

efftourism.eu

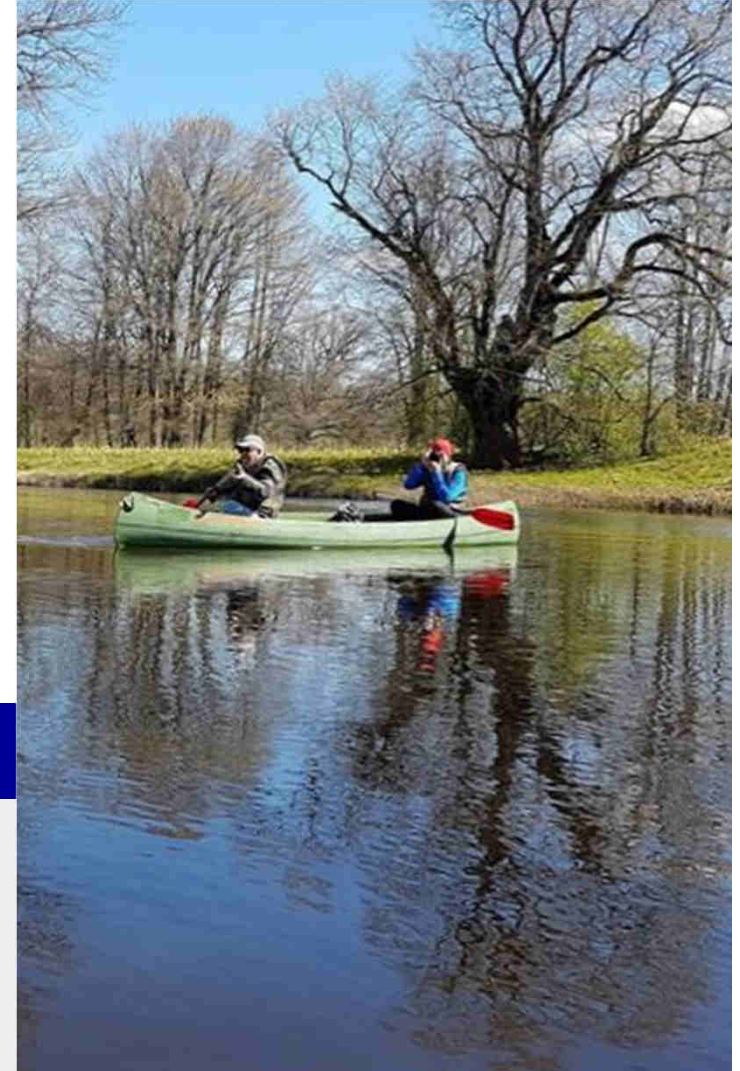


efftourism



@efftourism

Agreement number:
2015-1-ES01-KA204-016072



www.efftourism.eu



EFF TOURISM
Environmental Footprint
of Fluvial Tourism



Co-funded by the
Erasmus+ Programme
of the European Union

Objetivos

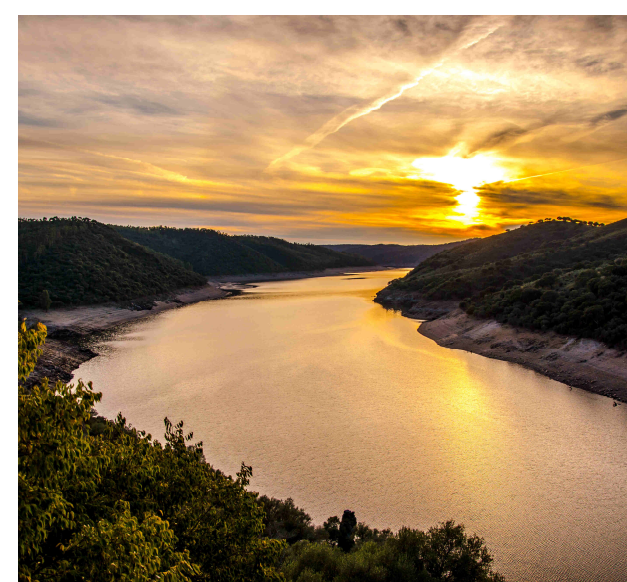
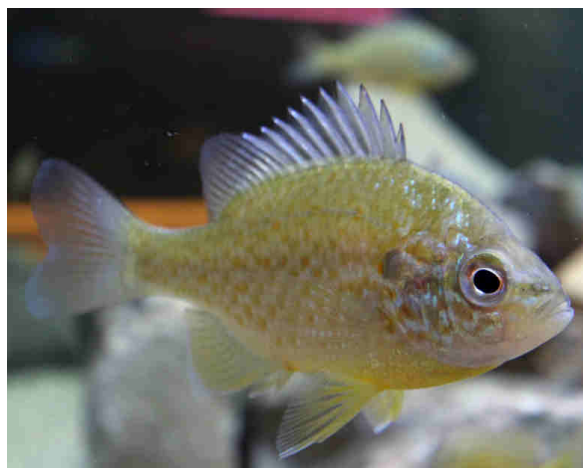
- Disminuir la huella medioambiental del turismo fluvial y compartir buenas prácticas.
- Contribuir a la preservación, protección y sostenibilidad de los espacios naturales y ecosistemas fluviales.
- Promover comportamientos y medidas sostenibles en las comunidades, empresas y visitantes presentes en estos espacios.
- Ayudar a los agentes implicados a mejorar sus perfiles profesionales y a ser más competitivos, aumentando su empleabilidad.
- Sentar las bases para la creación de nuevas oportunidades de negocios, iniciativas innovadoras y cooperación entre emprendedores.
- Ayudar a los usuarios a reducir los costes de sus actividades, siendo responsables y más eficientes en términos medioambientales.
- Contribuir a la necesidad de innovar en turismo fluvial desde un punto de vista medioambiental.



Self Scan

El Self Scan es una herramienta online con la que los proveedores de servicios de turismo fluvial podrán evaluar el nivel de sostenibilidad de sus actividades. El análisis se basa en una comparación de indicadores ambientales para definir el desempeño ambiental y la gestión del usuario. Como resultado, proporcionará al usuario información de su nivel de sostenibilidad, junto con la generación de un certificado de resultados. Está disponible en inglés, húngaro, esloveno, estonio, francés, polaco y español.

Accede [AQUÍ](#) al Self Scan



Contenidos formativos

Estos materiales buscan capacitar y sensibilizar sobre la importancia de las prácticas respetuosas y sostenibles en los espacios naturales fluviales. También proporcionan a los usuarios consejos fáciles de poner en práctica en sus áreas y negocios.

Accede [AQUÍ](#) a los contenidos

This project has been funded with support from the European Commission. This publication [communication] reflects the views only of the author, and the Commission cannot be held responsible for any use which may be made of the information contained therein.

